

Étape 4

Valorisation
des biogaz et suivi
post-exploitation

UNE FOIS L'ALVÉOLE REFERMÉE, QUE SE PASSE-T-IL ?

Quand ils sont stockés, les déchets, en l'absence d'oxygène, fermentent et rejettent des gaz appelés « biogaz ». Ceux-ci sont captés par un système de réseaux puis dirigés vers une unité de valorisation pour être épurés avant d'être injectés dans le réseau de gaz. Passé plusieurs décennies, les déchets deviennent inertes, c'est-à-dire qu'ils n'émettent plus de rejets ni liquides, ni gazeux.

KERMAT 1
suivi post-exploitation : 2006-2036

KERMAT 2
suivi post-exploitation : 2016-2046

NIVEAU
1

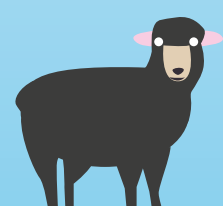
Fermeture de l'alvéole

NIVEAU
2

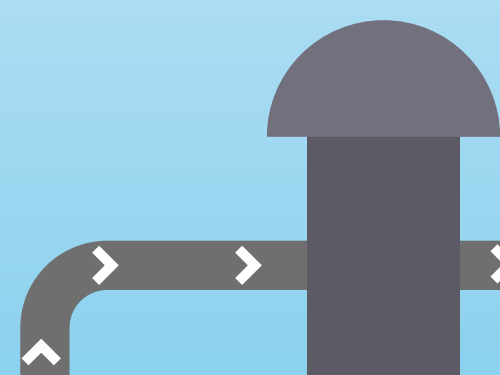
Récupération
des biogaz

NIVEAU
3

Valorisation
énergétique



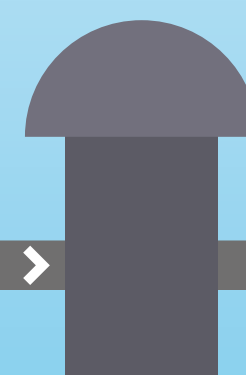
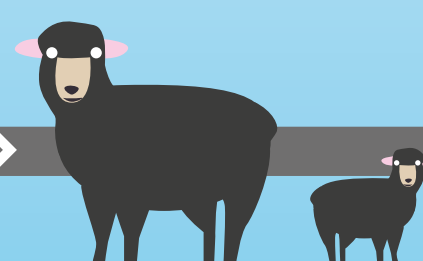
1,3 m



Membrane plastique

Terre végétale

Argile



Déchets stockés

Biogaz

Un suivi minutieux
durant
30 ans

Après la fermeture de l'alvéole,
un contrôle régulier
des rejets est effectué.

