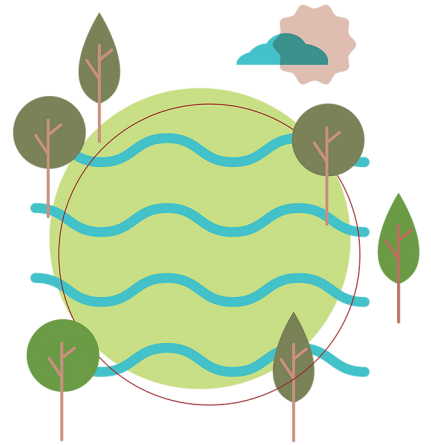


SCORFF & BLAVET

DES RIVIÈRES QUI FAÇONNENT NOTRE TERRITOIRE !

Biodiversité, beauté des paysages, alimentation en eau potable, loisirs... Les cours d'eau du Scorff et du Blavet représentent un atout indéniable pour notre territoire !



De nombreux acteurs

Les associations et le syndicat « Scorff, Blavet, Ellé, Isole, Laïta » notamment - contribuent depuis longtemps déjà à restaurer les cours d'eau et les zones humides mais aussi à réduire les pollutions diffuses, d'origine urbaine ou agricole.

Lorient Agglomération intervient depuis 2018 en tant que coordinateur de ces programmes d'actions, en lien avec les Intercommunalités partenaires, les communes, les particuliers et la profession agricole. Les contrats territoriaux de bassins versant et le programme Breizh Bocage permettent ainsi de programmer des interventions jusqu'en 2025.

EN QUOI CONSISTENT CES PROGRAMMES D' ACTIONS ?

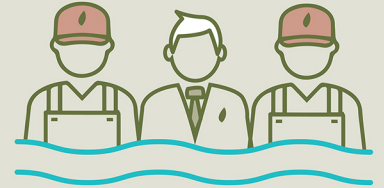
Les actions menées consistent notamment à



Entretenir les berges et **renaturer** les cours d'eau.



Accompagner les agriculteurs dans leurs changements de pratiques pour limiter les pollutions diffuses.



Conseiller les professionnels, collectivités et particuliers aux alternatives aux pesticides.



Intercommunalités Partenaires



Soutien financier

UNION EUROPÉENNE
UNANIEZH EUROPA



L'Europe s'engage
en Bretagne



Avec le Fonds européen agricole pour le développement rural :
l'Europe investit dans les zones rurales

