

Les bonnes pratiques à adopter

- Je ramène mes déchets avec moi, même les biodégradables.
- Sur les sites naturels, j'utilise des bâtons de marche uniquement avec embouts en caoutchouc.
- Pour mon confort et ma sécurité, je m'équipe du matériel adapté : chaussures, eau, coupe-vent, chapeau...
- Je reste sur les sentiers balisés et je respecte les cultures et clôtures.
- Je ne cueille pas de plantes et je préfère l'observation à distance de la faune sauvage.
- Je reste discret et j'évite tout bruit inutile (crl, musique...).
- Je tiens mon chien en laisse.



Circuit d'intérêt reconnu par la Fédération Française de Randonnée

Circuit inscrit au Plan Départemental des Itinéraires de Promenade et de Randonnée

Un problème sur le circuit ? Consultez <http://sentinelles.sportsdenature.fr>



Crédit photo réservé.



Séjour, infos, visites
Lorient Bretagne Sud Tourisme
Tél. 02 97 847 800
www.lorientbretagnesudtourisme.fr

Des remarques sur le circuit
Lorient Agglomération
Tél. 02 90 74 73 84 / 88



413m
DÉNIVELLÉ

31,1
km

7h



Quistinic

Circuit des Chapelles

Laissez VOUS balader

À LORIENT BRETAGNE SUD

PARTAGEZ, RÉAGISSEZ SUR



#rando bretagne sud



en chemin

À découvrir

Par les chemins creux et le bocage, partez à la découverte de l'histoire de Quistinic : son patrimoine religieux, ses villages, ses ponts et ses écluses. Plongez au cœur des forêts et des landes, surplombant la Vallée du Blavet, longeant les ruisseaux, vous serez enchantés par la beauté des paysages.

Circuit des Chapelles



Quistinic

- A** ÉGLISE SAINT-PIERRE (1752) ET CHAPELLE SAINT-MATHURIN (1900).
- B** FONTAINE (1722).
- C** CHAPELLE SAINT-GWENOLE (1696).
- D** CROIX DE CHEMIN
- E** FONTAINE SAINTE-BARBE (19e siècle) À droite avant le ruisseau.
- F** CHAPELLE SAINTE-BARBE (1684) Prendre à droite au Blavet.
- G** BLAVET Canalisée 1806-1825.
- H** VILLAGE DE SAINT-ADRIEN Ecluse, ponts, chapelle (15e siècle).
- I** SAINT-ADRIEN
- J** CHAPELLE DU TEMPLE (17e siècle) À gauche après Saint-Adrien.
- K** CHAPELLE SAINT-ROCH (17e siècle) Chemin à droite avant la route.
- L** FONTAINE SAINT-MATHURIN (1678) et LA VOIR SAINT-PIERRE (19e siècle).

Circuit des Chapelles

31,1 km, 413 m de dénivelé

Par la variante d'itinéraire :

Boucle Nord : 16,8 km

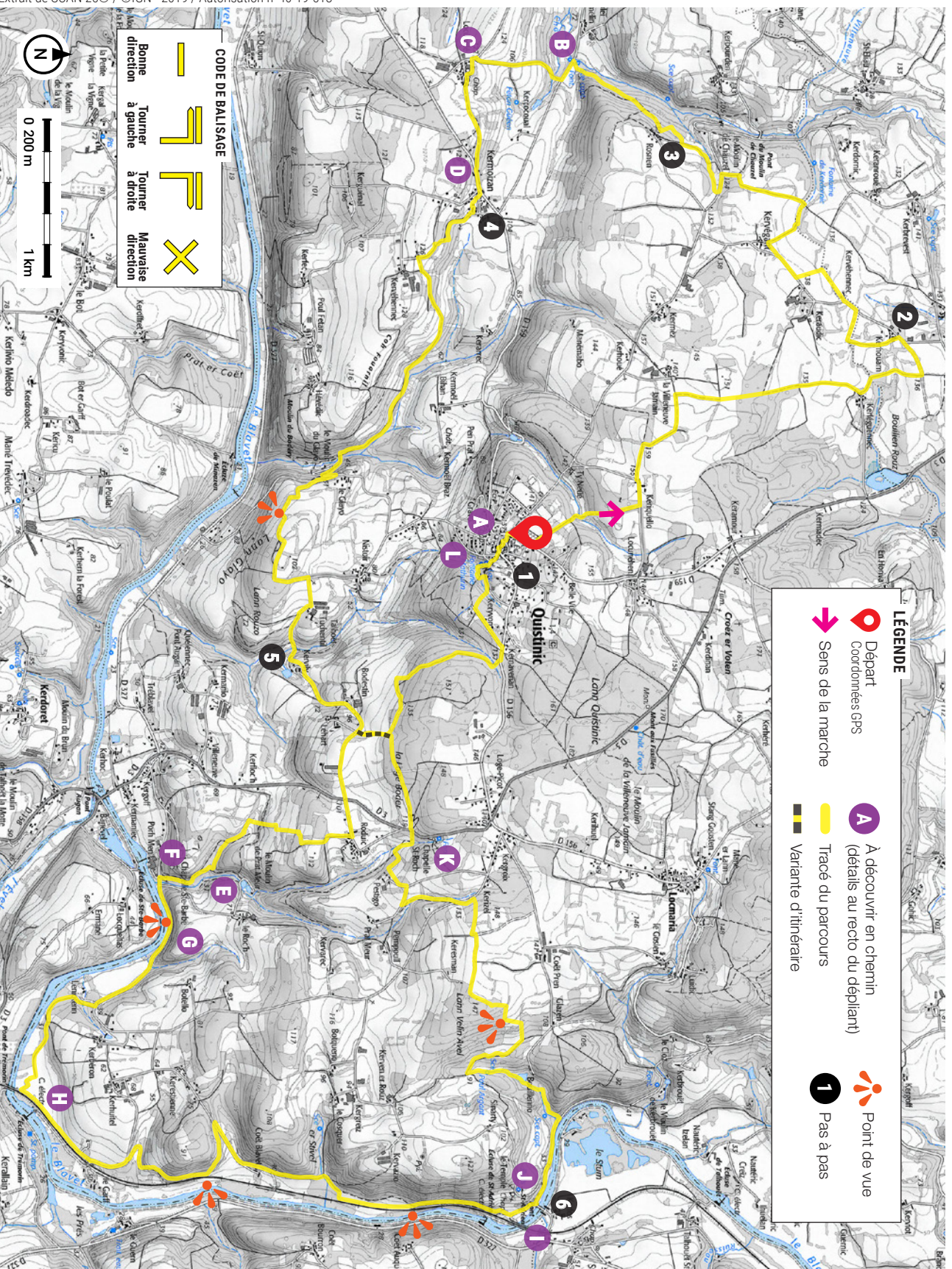
Boucle Sud : 14,3 km

Pas à pas

Départ : Place Saint-Mathurin, près de l'église

- 1 Descendez la rue de la Résistance. Prenez à gauche après le cimetière, puis le chemin creux à droite. À la route, tournez à gauche et poursuivez tout droit à Kerleguelo. Prenez à gauche, puis à droite et tout droit entre les parcelles. À Kervéguennec, poursuivez en face, puis trois fois à gauche pour rejoindre Kerhouarn.
- 2 Au village, tournez à gauche et suivez le chemin qui vire à droite. Prenez à gauche et allez tout droit à Kervéhenec (tournez

- 3 Poursuivez à gauche, puis à droite et à gauche dans le chemin creux. Rejoignez la chapelle de Locunolé (deux fois à gauche) et allez à gauche entre les clôtures. À la croix, rejoignez Kermoisan à gauche et prenez le chemin entre le panneau de signalisation et l'abri bus (à droite, tout droit et à droite).
- 4 Prenez à gauche du hangar le sentier qui va à droite et à gauche. À Kervéhenec, prenez trois fois à gauche et rejoignez le moulin du Glayo (à droite, tout droit et deux fois à gauche), puis la route à gauche. Tournez à droite, puis à gauche et surplombez le Blavet avant de bifurquer à gauche. Rejoignez à droite Talhoët Tuchtenil, puis Kervilly (à droite, à gauche, puis tout droit).
- 5 Contournez Kervilly par la gauche et rejoignez Léhart (à gauche et à droite avant Bodestin). Sortez du village à gauche et tournez à droite (jonction variante). Allez en face au carrefour, puis à droite à Roddic. Suivez le chemin (à gauche, deux fois à droite et à gauche) puis à gauche la route parallèle au Blavet. À Léniotern, tournez deux fois à droite, puis deux fois à gauche. Après le Garff, virez à droite, rejoignez Coët Blavet à droite et contournez-le par la gauche. Continuez tout droit aux intersections jusqu'aux ponts de Saint-Adrien.
- 6 Longez le Blavet côté Quistinic sur 600 mètres avant de monter à gauche dans le bois (deux fois à droite, tout droit, deux fois à gauche, droite, gauche, puis droite). À la route, allez en face et contournez Pestic (droite, gauche et deux fois à droite). À la route, poursuivez en face sur le large chemin (droite, gauche et tout droit). Au bourg, descendez à gauche la rue Paul-Gauguin et bifurquez à droite vers la fontaine. Rejoignez l'église par les rues Roz (droite) et de la Mairie (gauche).



deux fois à droite avant Kervégant). Restez sur ce chemin (à droite, puis trois fois à gauche). À la route, prenez à gauche et entrez à droite dans le chemin bordé de murs. Tournez à droite dans le bois avant Rosnen (tout droit, à gauche et à droite).